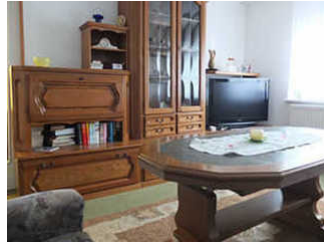


LEM Ferienwohnung Rothe

Ferienwohnung

Seegebiet Mansfelder Land OT Röblingen am See



Beschreibung

Unsere separate komplett eingerichtet Ferienwohnung mit Wohnzimmer, 1 Schlafzimmer (mit Ehebett, Aufbettung nach Absprache), 1 Bad, Küche und kleinen Flur erwarten sie. Des Weiteren können wir noch ein Zimmer (ausgestattet mit 2 Einzelbetten) mit Bad zur Verfügung stellen.

Bettwäsche und Handtücher werden gestellt, auch ein Kinderbett und Hochstuhl sind vorhanden.

Es bestehen auch Spielmöglichkeiten. Fahrräder können untergestellt oder ausgeliehen werden.

Eine Stellmöglichkeit für Ihr Auto ist vorhanden (Privatgrundstück).

Eine Terrasse mit Gartenmöbeln lädt zum Verweilen und Entspannen ein, auch ist eine Grillmöglichkeit vorhanden.

Bei Bedarf eignet sich die Wohnung auch für Monteure.

Ferienwohnung_1



Unsere komplett eingerichtete Ferienwohnung mit Wohnzimmer, 2 Schlafzimmern (Aufbettung nach Absprache), 2 x DU/WC (mit Fön), Küche und kleinen Flur erwartet sie.

Bettwäsche und Handtücher werden gestellt, auch ein Kinderbett und Hochstuhl sind vorhanden.

Eine Stellmöglichkeit für Ihr Auto oder Motorrad ist vorhanden (Privatgrundstück).

Fahrräder können untergestellt oder ausgeliehen werden.

Bei Bedarf eignet sich die Wohnung auch für Monteure

?

Eine Terrasse mit Gartenmöbeln lädt zum Verweilen und Entspannen ein, es kann auch gegrillt werden.

Unsere komplett eingerichtete Ferienwohnung mit Wohnzimmer, 2 Schlafzimmern (Aufbettung nach Absprache), 2 x DU/WC (mit Fön), Küche und kleinen Flur erwartet sie.

Bettwäsche und Handtücher werden gestellt, auch ein Kinderbett und Hochstuhl sind vorhanden.

Eine Stellmöglichkeit für Ihr Auto oder Motorrad ist vorhanden (Privatgrundstück).

Fahrräder können untergestellt oder ausgeliehen werden.

Bei Bedarf eignet sich die Wohnung auch für Monteure

?

Eine Terrasse mit Gartenmöbeln lädt zum Verweilen und Entspannen ein, es kann auch gegrillt werden.

Ausstattung Zimmer

Größe: 45 qm

Belegung max.: 4

Anzahl Schlafzimmer: 1

WLAN: ja

TV: ja

Nichtraucher: ja

Hinweise zu Haustieren

Haustiere nicht erlaubt

Allgemein: familienfreundlich, für Monteure geeignet, Heizung, Hochstuhl, Nichtraucher, Nichtraucherhaus, separates Grundstück, Teppichboden, Terrasse, wanderfreundlich

Außenanlage: Fahrradunterstellmöglichkeit, Garten zur Nutzung, Parkplatz, Sitzecke im Garten, umzäuntes Grundstück

Essen & Trinken: Grillmöglichkeit

Freizeit: Fahrradverleih

Küche: Backofen, Kühlschrank, Mikrowelle, separate Küche

Sanitär: Dusche/WC

Service: Bettwäsche, Handtücher, Internet im öff. Bereich, Tiere nicht erlaubt

Technik: CD-Player, DVD-Player, WLAN, Kabel/Sat, TV

Allgemeine Lageinformationen

Röblingen liegt zentral zwischen der Händelstadt Halle (26 km) und der Lutherstadt Eisleben (13 km) mit guten Zug- und Busverbindungen (Bushaltestelle 5 Min. von der Fewo entfernt).

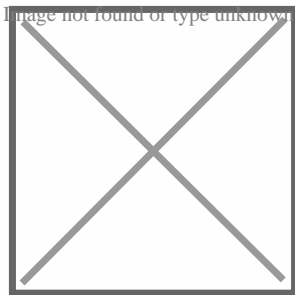
In unmittelbarer Nähe befinden sich Einkaufsgelegenheiten, gastronomische und Dienstleistungseinrichtungen. In die Weinberge, zu den Luthergedenkstätten und auch nach Seeburg zum Süßen See kann geradelt werden.

Aktivitäten: Angeln, Baden, Fahrrad fahren, wandern

Unsere Region bietet viele Sehenswürdigkeiten in Natur, Stein und Wein.

Nur einige Beispiele: Halloren- und Beatlesmuseum sowie den Bergzoo in Halle an der Saale
Luthergedenkstätten in den Lutherstädten Eisleben und Wittenberg
Völkerschlachtdenkmal und Zoo in Leipzig
Göthetheater Bad Lauchstädt
Arche Nebra
Fundort Himmelscheibe
Josefskreuz auf dem Auersberg Stolberg
Kyffhäuser Bad Frankenhausen
Brocken
Europasarium Sangerhausen
Wörlitzer Park
Baumkronenpfad im Nationalpark Hainich
Schloß in Merseburg
Quedlinburg
Schloß und Flugzeugmuseum Wernigerode
Rotkäppchen-Sekt-Kellerei und Weingalerie Freyburg
Naumburger Dom mit Uta
Bad Kösen mit Saline
Modelleisenbahn Wiehe

Diese Sehenswürdigkeiten sind von uns aus in etwa 1 - 2 Stunden zu erreichen.



Entfernungen

Autobahn: 4 km

Badestelle/Gewässer: 4 km

Bäcker: 500 m

Bahnhof: 1 km

Bushaltestelle: 200 m

(Kur-)Park/Wald: 500 m

Supermarkt: 500 m

Tourist-Information: 12 km

Objekt ID: 112924