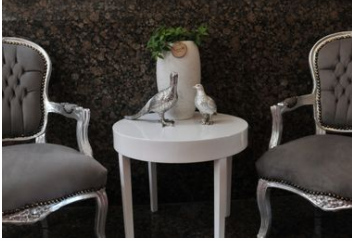
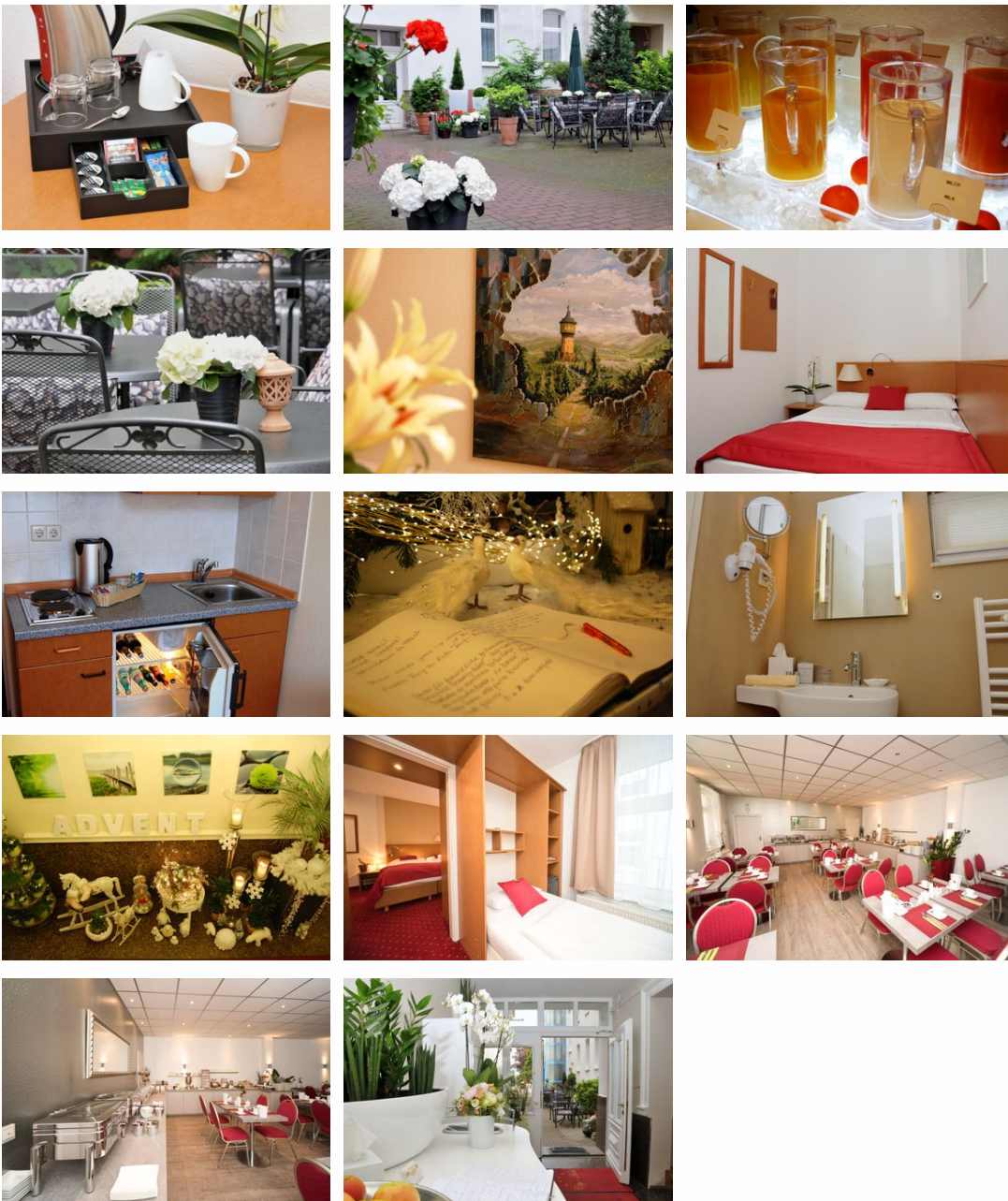


City Hotel Am Wasserturm

Hotel Garni - Hotel
Halle an der Saale





Beschreibung

In Halle an der Saale befindet sich das familiär geführte Stadthotel Am Wasserturm. Es liegt im historischen und sehenswerten Paulusviertel.

HRS Sterne: 4

In allen Zimmern erhalten Sie ein kostenfreies Kaffee bzw. Teearrangement

Früheste Anreise: 15:00

Späteste Abreise: 12:00

Empfang besetzt: 05:00 bis 23:00

Empfang am Wochenende besetzt: 06:00 bis 23:00

Englisch sprechendes Personal tagsüber

Ganzjährig geöffnet

Erbaut: 1994

Letzte Renovierung: 2017

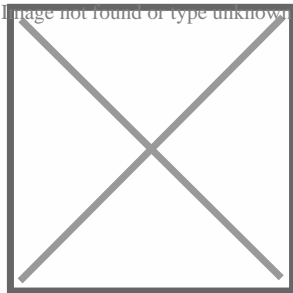
Allgemeine Lageinformationen

Das Hotel liegt zugleich nahe des Zentrums Halle und dennoch in einer ruhigen Umgebung. Es gibt direkte Straßenbahnverbindungen, sodass man schnell in das Stadtzentrum gelangt.

Luthers Totenmaske, Geburtshaus Händel, Marktkirche, Kurpark Bad Lauchstaedt, Burgenlandstr, Händeldenkmal, Halloren- und Salinemuseum

A9 Berlin/München, Abfahrt Halle/Saale (Peißen), B100 Richtung Halle/Saale, Stadt Halle Richtung Stadtzentrum, am Wasserturm Nord, Blickfeld linke Seite, rechte Spur erst Richtung Steintor, dann Richtung Reileck nutzen, in der Ludwig-Wucherer-Straße an der ersten Ampel rechts einbiegen in die Lessingstraße

Halle/Saale HBF Riebeckplatz Linie 12 Richtung Halle Trotha, vierte Haltestelle Lessingstraße aussteigen



Entfernungen

Arzt: 200 m

Autobahn: 15.6 km

Bahnhof: 1.8 km

Bushaltestelle: 200 m

Casino: 1 km

Flughafen: 19.5 km

Golfplatz: 25 km

Messe: 1.5 km

Schwimm-/Spaßbad: 1 km

Sportstätte: 500 m

distances_ubahn: 500 m

Zentrum: 1 km

Objekt ID: 204-36554