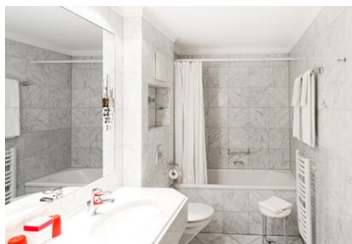
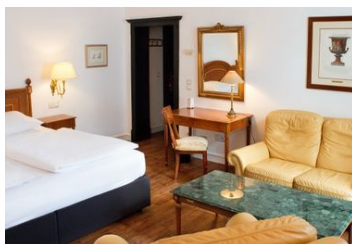
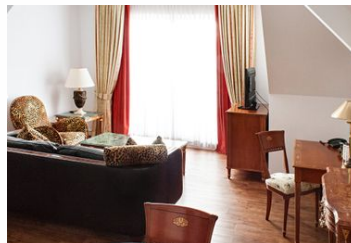
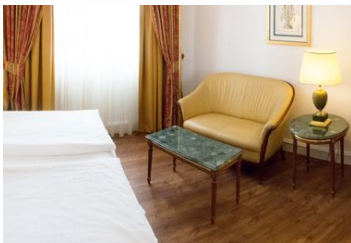
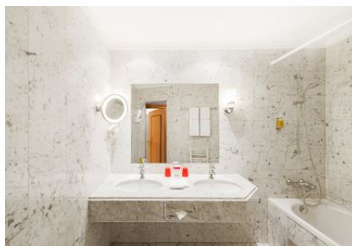


Dormero Hotel Halle

Hotel

Halle an der Saale



Beschreibung

Im DORMERO Hotel Halle trifft über 300 Jahre alte Geschichte auf extravagante Gegenwart. Der ehemalige Ausspannhof ist

ein Designhotel der anderen Art. Ob Bibliothek, Lobby-Lounge oder Hotelzimmer, jeder Raum ist individuell eingerichtet und für die heutige Zeit ein wahres Kunstwerk. Highlight ist das 2.500 Liter Salzwasseraquarium in der SONDERBAR.

HRS Sterne: 4

Das Hotel befindet sich in der Leipziger Str. 76 in Richtung Marktplatz(Eingang an der Fußgängerzone). Die Einfahrt zur Tiefgarage befindet sich in der Franckestr.1

Früheste Anreise: 15:00

Späteste Abreise: 12:00

Empfang rund um die Uhr besetzt

Mehrsprachiges Personal - 24 Stunden

Ganzjährig geöffnet

Erbaut: 1911

Letzte Renovierung: 2017

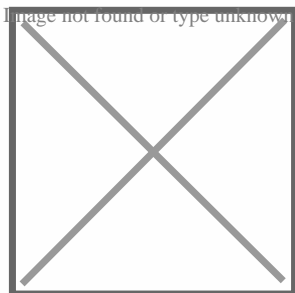
Allgemeine Lageinformationen

Das Hotel liegt im pulsierenden Viertel der Händel-Stadt Halle, direkt an der Leipziger Straße, wo sich angesagte Shopping und Party Locations mit historischen Meisterwerken kreuzen. Die sächsische Metropole Leipzig ist nur 35 km entfernt und, dank der verkehrsgünstigen Lage des DORMERO Hotel Halle, mit den öffentlichen Verkehrsmitteln und dem Auto schnell erreichbar.

Händelhaus, Moritzburg, Burg Giebichenstein, Bergzoo Halle, Marktkirche, Goethe-Theater, Schloß Wettin, Händel House, Moritzburg, Burg Giebichenstein, Halle Bergzoo (zoo),

Vom Hauptbahnhof Halle nehmen Sie die Tram Linie 4 in Richtung „Kröllwitz“ bis zur Haltestelle „Am Leipziger Turm“. Zu Fuß nehmen Sie den Hauptaustgang vom Bahnhof Halle und gehen nach links. Unter den Brücken hindurch gelangen Sie in die Fußgängerzone der Leipziger Straße.

Nehmen Sie die Autobahnabfahrt Halle-Peißen B100 von der A14 / A9 oder Halle Ost von der A14 in Richtung Halle Innenstadt. Im Kreisverkehr Riebeckplatz fahren Sie in Richtung Eisleben und ordnen sich bei Halle-Neustadt auf der B80 ein. Rechts halten, nach ca. 500 m an der Ampel rechts in Richtung Hansering abbiegen und gleich wieder rechts in das Parkhaus vom Kongress- & Kulturzentrum nehmen.



Entfernungen

Autobahn: 15.8 km

Bahnhof: 500 m

Bushaltestelle: 300 m

Flughafen: 20 km

Golfplatz: 30 km

Messe: 5 km

Sportstätte: 2 km

Zentrum: 970 m

Objekt ID: 204-36556