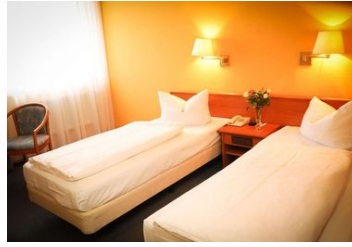
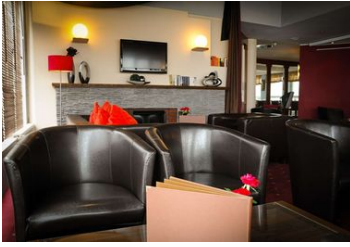


Konsul

Hotel

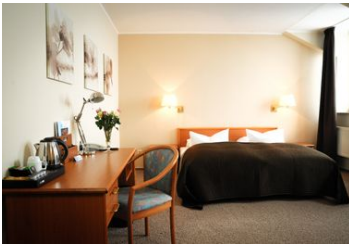
Kabelsketal





Nur hier buchbar!





Beschreibung

Das Hotel Konsul in Kabelsketal/Dölbau heißt seine Gäste in freundlicher Atmosphäre willkommen. Das Hotel bietet einige komfortable und modern eingerichtete Zimmer, die mit allen wünschenswerten Annehmlichkeiten ausgestattet sind. Am Morgen schafft ein reichhaltiges Frühstücksbuffet die richtige Grundlage für einen ereignisreichen und schönen Tag. HRS Gäste haben die Option am Abreisetag später aus zu checken. Außerdem bietet das Hotel Konsul einen Wellnessbereich mit Sauna, Whirlpool und Fitnessbereich.

HRS Sterne: 4

Information Eingeschränkter Hotelbetrieb. Sauna/Fitnessbereich und Restaurant kabelske am Abend geschlossen. Frühstück reichen wir Ihnen in Büfettform von Dienstag bis Freitag. Feiertage können abweichen. Bitte informieren Sie sich vorab über die verfügbaren Leistungen. Kostenfreies W-LAN in allen Zimmern und Hotelbereichen verfügbar, kostenfreie Parkplatzmöglichkeiten direkt am Haus.

Früheste Anreise: 15:00

Späteste Abreise: 12:00

Empfang rund um die Uhr besetzt

Mehrsprachiges Personal - 24 Stunden

Englisch sprechendes Personal tagsüber

Englisch sprechendes Personal nachts

Ganzjährig geöffnet

Erbaut: 1995

Letzte Renovierung: 2012

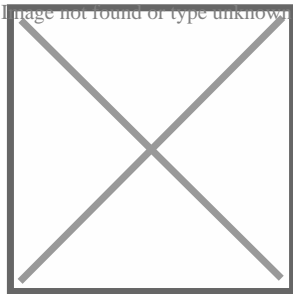
Allgemeine Lageinformationen

Das Hotel Konsul in Kabelsketal/Dölbau befindet sich in verkehrsgünstiger Lage in nächster Nähe zur A14. In 20 Autominuten kann das Leipziger Messegelände erreicht werden. Der Hauptbahnhof von Halle ist 5 Kilometer vom Hotel entfernt.

Stadt: Händel-Haus, Archäologisches Museum, Martin-Luther-Universität Umgebung: Besichtigung: Salzgewinnung im Halloren- & Satinenmuseum, Wörlitzer Park Ausflug: Schifffahrt auf der Saale (Burgendreieck a.d.Saale & Unstrut, mit der alten Domstadt Naumburg), Weingüter, Hexentanzplatz

Aus Richtung München, A9 bis Schkeuditzer Kreuz, A14 Richtung Halle, Ausfahrt Halle Ost. Aus Richtung Magdeburg kommend, A14 Richtung Leipzig, Ausfahrt Halle Ost.

Fuer Bahnreisende ist das Hotel Konsul ueber RE/IC/S-Bahn Anschlusszuege von Leipzig Hauptbahnhof und Flughafen Leipzig/Halle bis zum Hauptbahnhof Halle/Saale erreichbar. Von dort aus gelangen Sie mit der Buslinie 301 Richtung Sietzsch bis zur Haltestelle Queis, Geltestrasse.



Entfernungen

Arzt: 2 km

Autobahn: 9.2 km

Bahnhof: 6.7 km

Bushaltestelle: 1 km

Casino: 5 km

Flughafen: 12 km

Messe: 8 km

(Kur-)Park/Wald: 8 km

Schwimm-/Spaßbad: 5 km

Sportstätte: 500 m

distances_ubahn: 5 km

Zentrum: 4.2 km

Objekt ID: 204-43733