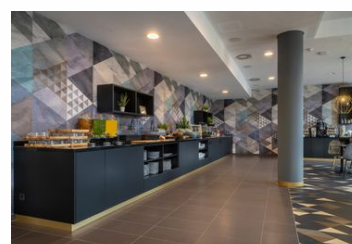
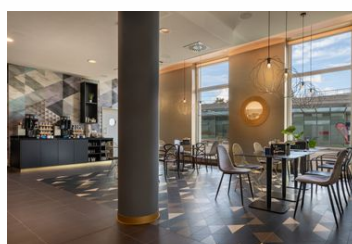
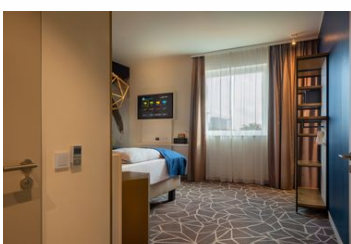
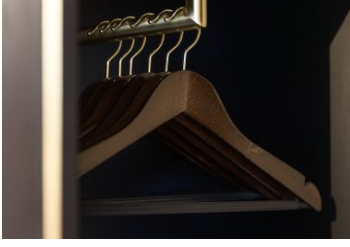
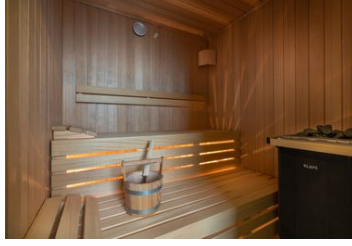


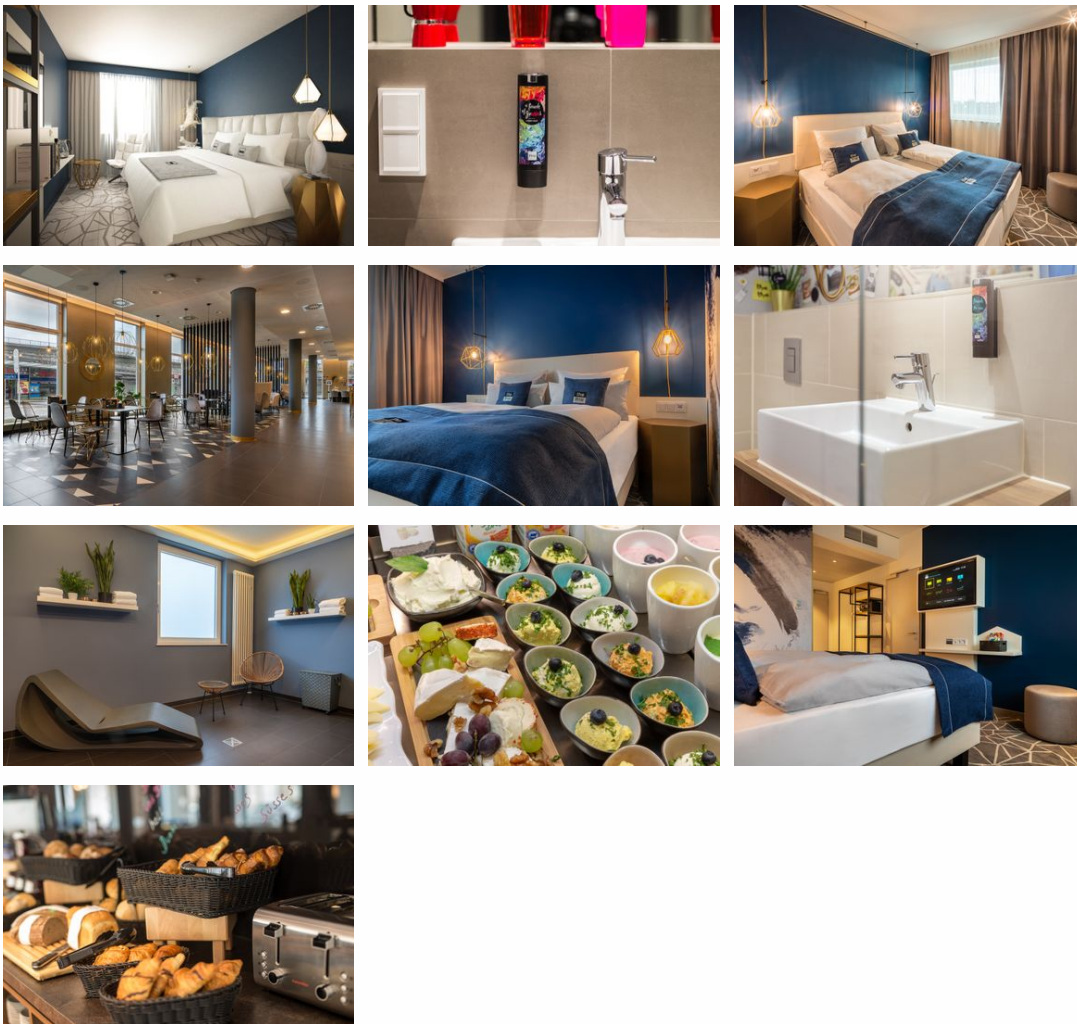
the niu Ridge

Hotel

Halle an der Saale







Beschreibung

Ridge heißt so viel wie Kante, denn im niu Ridge finden sich in verschiedenster Form und in Szene gesetzt jede Menge Ecken und Kanten als kreative Anlehnung an die Salzgewinnung in Halle.

HRS Sterne: 3

Das the niu Ridge ist für alle Um-die-Ecke-Denker! So steckt unser zentrales Hotel von den 186 Zimmern bis hin zur Living Lobby voller Ecken und Kanten. Angesagtes, geografisches Mobiliar und grafische Muster nehmen euch mit in eine urbane-luxuriöse Atmosphäre und erzählen euch Anekdoten aus dem Salzabbau. Besonderes Design-Highlight: Im Erdgeschoss erscheint unter einem abgesenkten Glasboden kristalliner Sand in kreativer Anlehnung an Ort und Geschichte. Ob Globetrotter, Businessman oder Local – komm vorbei! Im niu Ridge kannst du deine Freunde treffen, surfen, arbeiten oder einfach in der Lounge relaxen.

Früheste Anreise: 15:00

Späteste Abreise: 12:00

Empfang rund um die Uhr besetzt

Mehrsprachiges Personal - 24 Stunden

Erbaut: 2019

Allgemeine Lageinformationen

Hauptbahnhof Halle 0,4 km

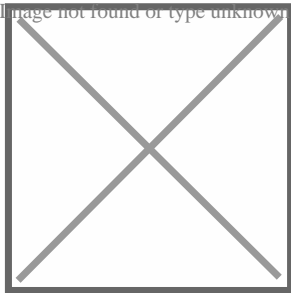
Flughafen Leipzig/Halle (LEJ) 25,7 km

Messe Leipzig 40,0 km

Messe Halle 7,5 km

Mit dem Zug bis zum Hauptbahnhof Halle fahren. Von da aus sind es etwa 5 Minuten zu Fuß. Verlasse den Bahnhof in Richtung Erst-Kamieth-Straße und gehe in Richtung Riebeckplatz. Dann kannst du das niu Ridge schon sehen.

Vom Norden aus nimmst du die A14 bis zur Ausfahrt Halle/Preißen. Danach folgst du der Berliner Straße bis du links in die Fritz-Hoffmann-Straße einbiegst. Dann fährst rechts bis zur Kreuzung Europachaussee, wo du rechts abbiegst. Danach folgst du der Straße und biegst links in die Leipziger Chaussee. Auf Höhe des Hauptbahnhofes findest du das niu Ridge.



Entfernungen

Bahnhof: 400 m

Bushaltestelle: 80 m

Flughafen: 25.7 km

Messe: 40 km

Zentrum: 950 m

Objekt ID: 204-957691