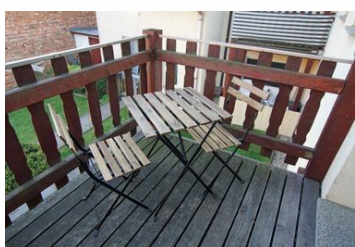
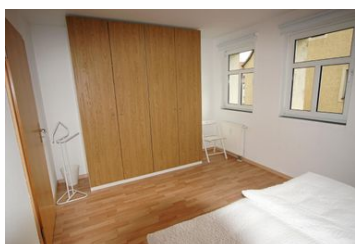
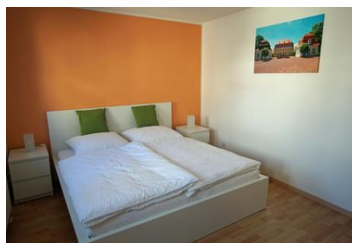
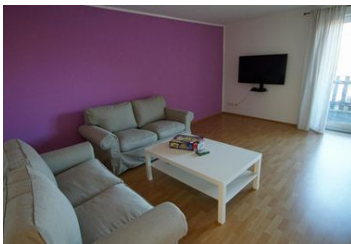


# Boardinghouse am Markt Apartment D

Ferienwohnung

Bad Lauchstädt



## Beschreibung

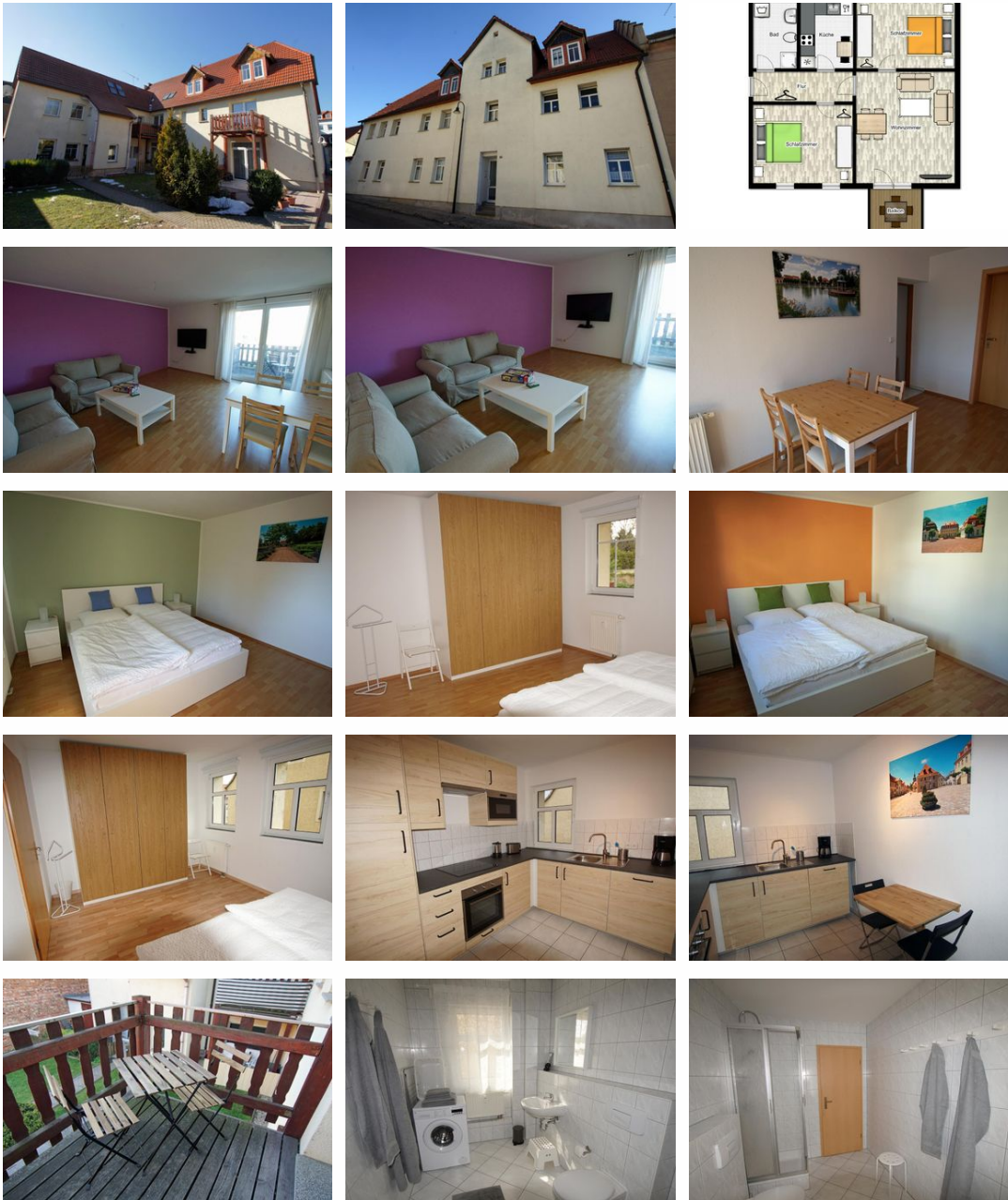
Aktiv- / Kultur- / Natururlaub in einer gemütlichen Ferienwohnung in zentraler Lage, mit hochwertiger Ausstattung, Küche, 2 Schlafzimmer mit Doppelbetten und Kleiderschränken, Wohn-/Eßzimmer, Bad mit Dusche, Platz für bis zu 4 Personen.

Das Boardinghouse befindet sich in der Gothestadt Bad Lauchstädt, zentral direkt am Marktplatz gelegen. Bad Lauchstädt liegt in Sachsen-Anhalt am Rande der Querfurter Platte an der Laucha, 11 km westlich von Merseburg und 21 km südwestlich von Halle (Saale).

Mit Goethe-Theater, Schillerhaus, der historischen Kuranlage und dem Schloss hat Bad Lauchstädt kulturell Einiges zu bieten. Südlich von Bad Lauchstädt befindet sich der Geiseltalsee, mit seinen umfangreichen Freizeitangeboten.

Die gesamte Region verspricht Sportlern, Naturliebhabern und kulturell Interessierten vielfältige Möglichkeiten der Betätigung. Wasser, Land und Luft bieten Raum für sportliche Aktivitäten. Wiesen, Felder und Gewässer verzaubern die Naturfreunde. Architektur, Geschichte und Kultur werden ihre Liebhaber begeistern. Kulinarische Angebote runden das Angebot der Region ab. Erleben Sie die Gothestadt mit all ihren Reizen.

## Boardinghouse am Markt Apartment D



Aktiv- / Kultur- / Natururlaub in einer gemütlichen Ferienwohnung in zentraler Lage, mit hochwertiger Ausstattung, Küche, 2 Schlafzimmer mit Doppelbetten und Kleiderschränken, Wohn-/Eßzimmer, Bad mit Dusche, Platz für bis zu 4 Personen.

Das Boardinghouse befindet sich in der Gothestadt Bad Lauchstädt, zentral direkt am Marktplatz gelegen. Bad Lauchstädt liegt in Sachsen-Anhalt am Rande der Querfurter Platte an der Laucha, 11 km westlich von Merseburg und 21 km südwestlich von Halle (Saale).

Mit Goethe-Theater, Schillerhaus, der historischen Kuranlage und dem Schloss hat Bad Lauchstädt kulturell Einiges zu bieten. Südlich von Bad Lauchstädt befindet sich der Geiseltalsee, mit seinen umfangreichen Freizeitangeboten.

Die gesamte Region verspricht Sportlern, Naturliebhabern und kulturell Interessierten vielfältige Möglichkeiten der Betätigung. Wasser, Land und Luft bieten Raum für sportliche Aktivitäten. Wiesen, Felder und Gewässer verzaubern die Naturfreunde. Architektur, Geschichte und Kultur werden ihre Liebhaber begeistern. Kulinarische Angebote runden das Angebot der Region ab. Erleben Sie die Gothestadt mit all ihren Reizen.

## Ausstattung Zimmer

---

Größe: 76 qm

Belegung max.: 4

Anzahl Schlafzimmer: 2

WLAN: ja

TV: ja

Nichtraucher: ja

---

### Hinweise zu Haustieren

Haustiere nicht erlaubt

---

**Allgemein:** Balkon, Heizung, Nichtraucher, Nichtraucherhaus

---

**Außenanlage:** Parkplatz, umzäuntes Grundstück

---

**Essen & Trinken:** Restaurant im Hause

---

**Freizeit:** Golf, Segeln, Surfen, Tauchen

---

**Küche:** Backofen, Gefriermöglichkeit, Kühlschrank, Mikrowelle, separate Küche, Spülmaschine

---

**Sanitär:** Dusche, Haartrockner, WC-Toilette

---

**Service:** Internet im öff. Bereich, Tiere nicht erlaubt, Waschmaschine

---

**Technik:** WLAN, Kabel/Sat, TV

---

## Allgemeine Lageinformationen

---

Die gesamte Region verspricht Sportlern, Naturliebhabern und kulturell Interessierten vielfältige Möglichkeiten der Betätigung. Wasser, Land und Luft bieten Raum für sportliche Aktivitäten. Wiesen, Felder und Gewässer verzaubern die Naturfreunde. Architektur, Geschichte und Kultur werden ihre Liebhaber begeistern. Kulinarische Angebote runden das Angebot der Region ab. Erleben Sie die Gothestadt mit all ihren Reizen.

Schwimmen

Mit Goethe-Theater, Schillerhaus, der historischen Kuranlage und dem Schloss hat Bad Lauchstädt kulturell Einiges zu bieten. Südlich von Bad Lauchstädt befindet sich der Geiseltalsee, mit seinen umfangreichen Freizeitangeboten.



## Entfernungen

---

Autobahn: 3 km

Flughafen: 40 km

Restaurant: 100 m

Objekt ID: 205-2575167